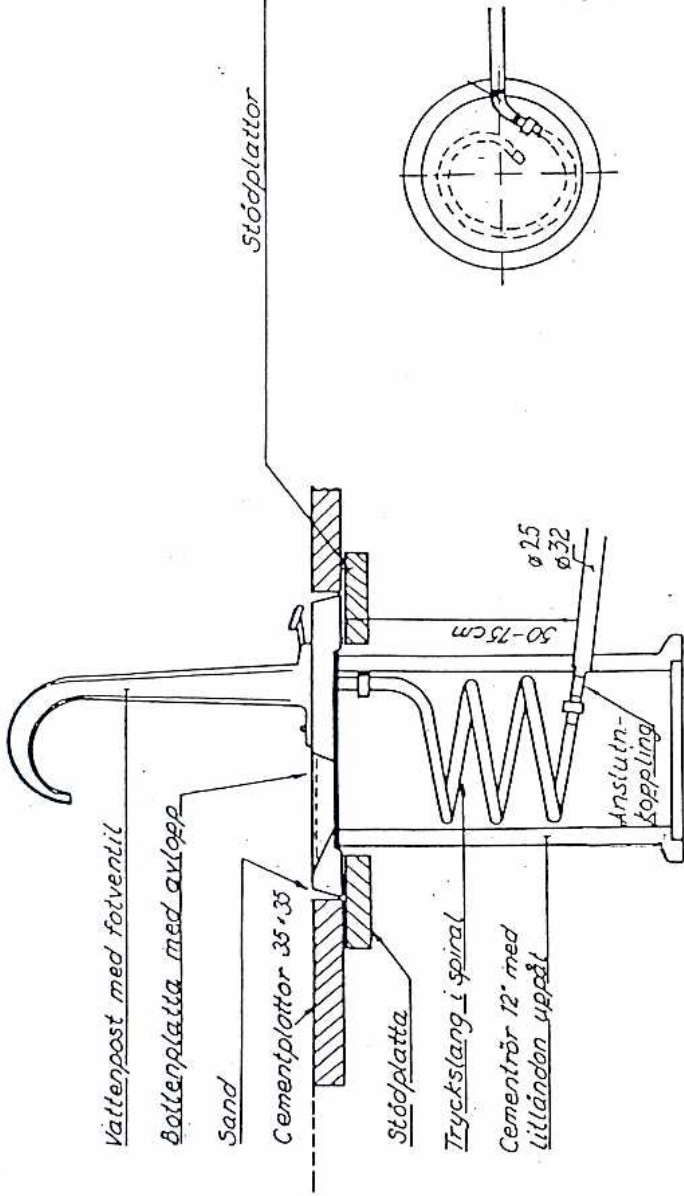
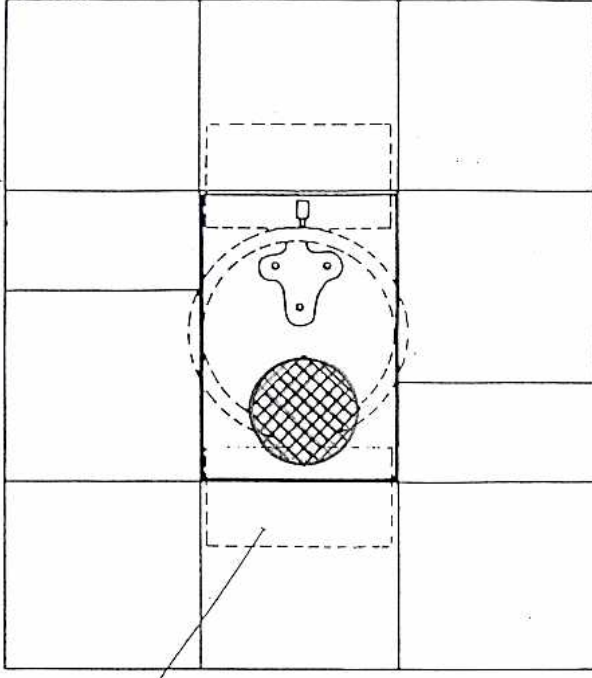


SELVSTÅENDE VATTENPOST MED FÖTVENTIL. MONTERINGSRITNING.



Kring vattenpostens bottenplatta lägges
Cementplattor, gäststen eller asfalt.



8 st. Cementplattor 35x35
4 st. halva plattor 35x17,5

Komplett vattenpost består av:

1	Vattenpost
1	Bottenplatta
1	Lock
1	Tryckslang
	Extra tillbehör
1	Snabbkopplad markuttag
1	Anslutningskoppling
1	Reservutlösare till ventilen
	Ritn. nr 34

Tryckslangen lägges i spiral närligenom kan vattenposten lyftas utan att flytta bottenplattan. Slangkopplingen demonteras och vattenposten är fri. För att inte vattenposten skall vara till hinder vintertid borttages denna och ersättes med ett lock som har slangkoppling så att tryckslangen ej faller ned i cementröret.

Vattenposten har lönshöl så att denna alltid är tömd. Vattenledningen bör tömmas vintertid.

Endast handrubbing och bitvax användes som polering av vattenposten på våren.

Vattenposten är provad vid 6 kg tryck.